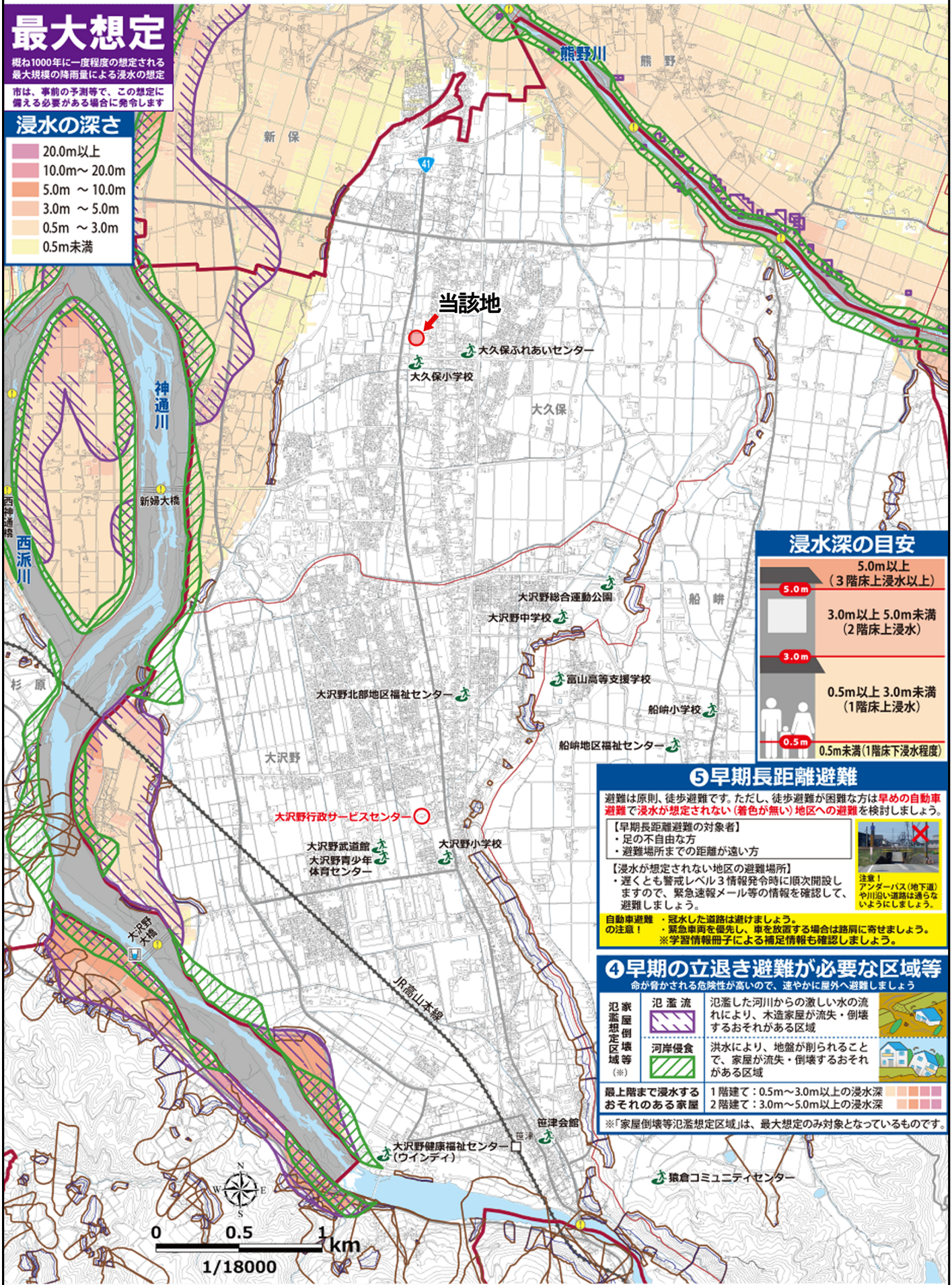


## 最大想定

概ね1000年に一度程度の想定される最大規模の降雨量による浸水の想定  
 市は、事前の予測等で、この想定を超える必要がある場合に発令します

### 浸水の深さ

- 20.0m以上
- 10.0m～20.0m
- 5.0m～10.0m
- 3.0m～5.0m
- 0.5m～3.0m
- 0.5m未満



### 浸水深の目安

- 5.0m以上  
(3階床上浸水以上)
- 3.0m以上 5.0m未満  
(2階床上浸水)
- 0.5m以上 3.0m未満  
(1階床上浸水)
- 0.5m未満(1階床下浸水程度)

### ⑤早期長距離避難

避難は原則、徒歩避難です。ただし、徒歩避難が困難な方は**早めの自動車避難で浸水が想定されない(着色が無い)地区への避難**を検討しましょう。

- 【早期長距離避難の対象者】
- ・足の不自由な方
  - ・避難場所までの距離が遠い方

- 【浸水が想定されない地区の避難場所】
- ・遅くとも警戒レベル3情報発令時に順次開設しますので、緊急連絡メール等の情報を確認して、避難しましょう。



自動車避難 ・冠水した道路は避けましょう。  
 注意！ ・緊急車両を優先し、車を放棄する場合は路肩に寄せましょう。  
 ※学習情報冊子による補足情報も確認しましょう。

### ④早期の立退き避難が必要な区域等

命が脅かされる危険性が高いので、速やかに屋外へ避難しましょう

- |            |      |  |
|------------|------|--|
| 氾濫想定区域等(※) | 氾濫流  | 氾濫した河川からの激しい水の流れにより、木造家屋が流失・倒壊するおそれがある区域 |
|            | 河岸侵食 | 洪水により、地盤が削られることで、家屋が流失・倒壊するおそれがある区域      |

- 最上階まで浸水するおそれのある家屋
- 1階建て：0.5m～3.0m以上の浸水深
  - 2階建て：3.0m～5.0m以上の浸水深

※「家屋倒壊等氾濫想定区域」は、最大想定のみ対象となっているものです。

